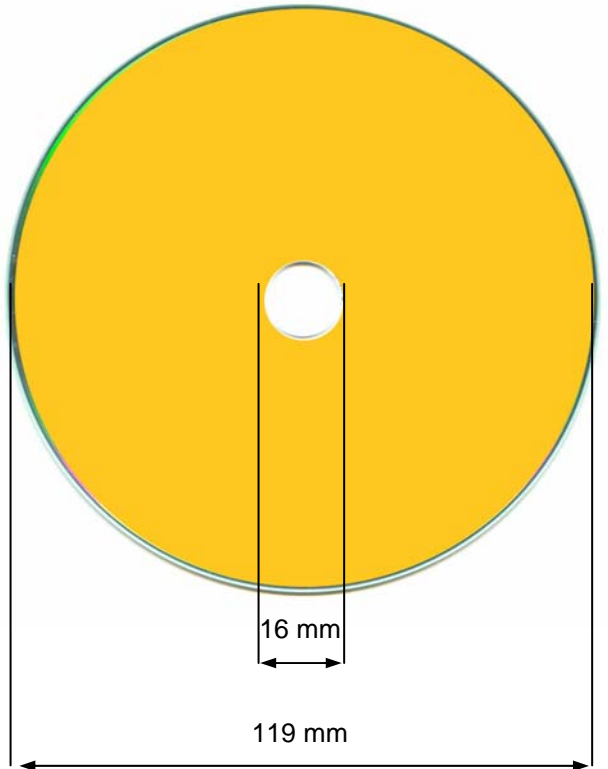
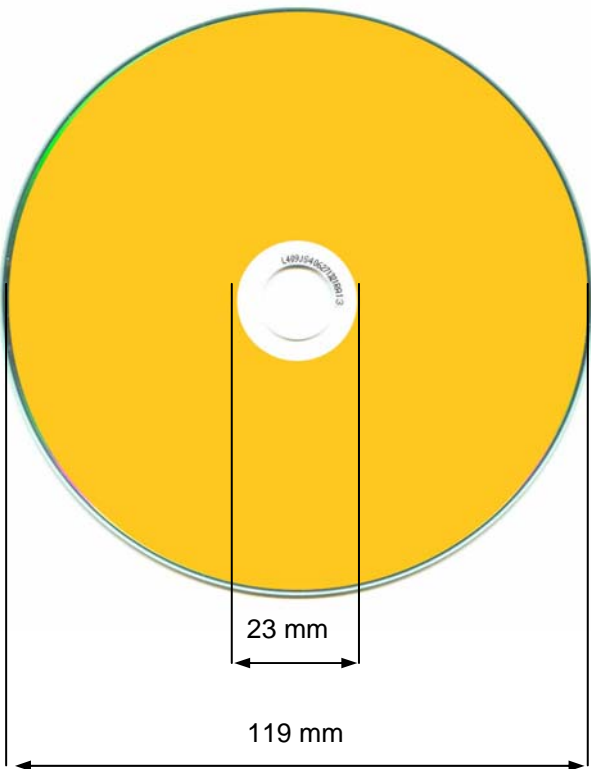
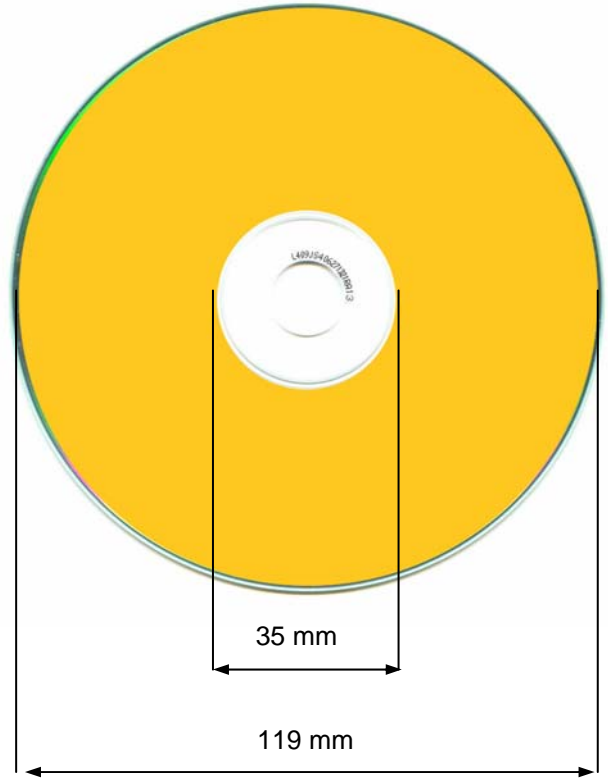
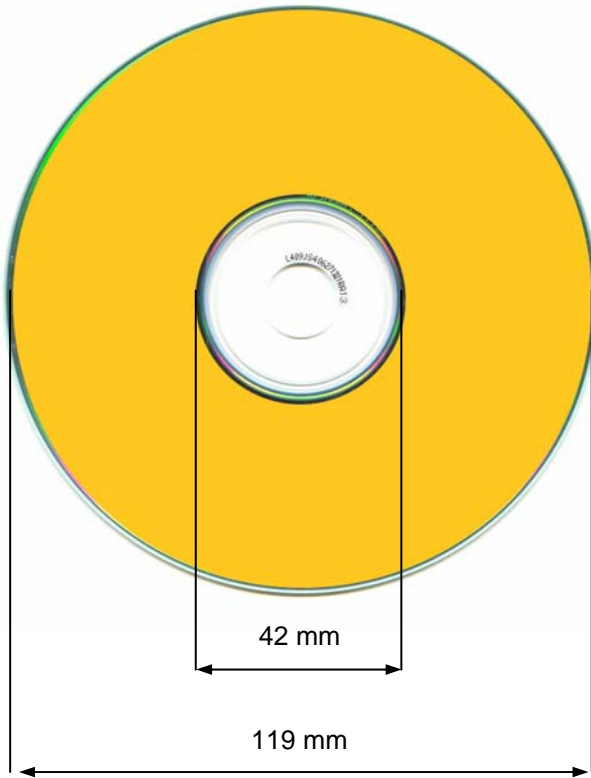
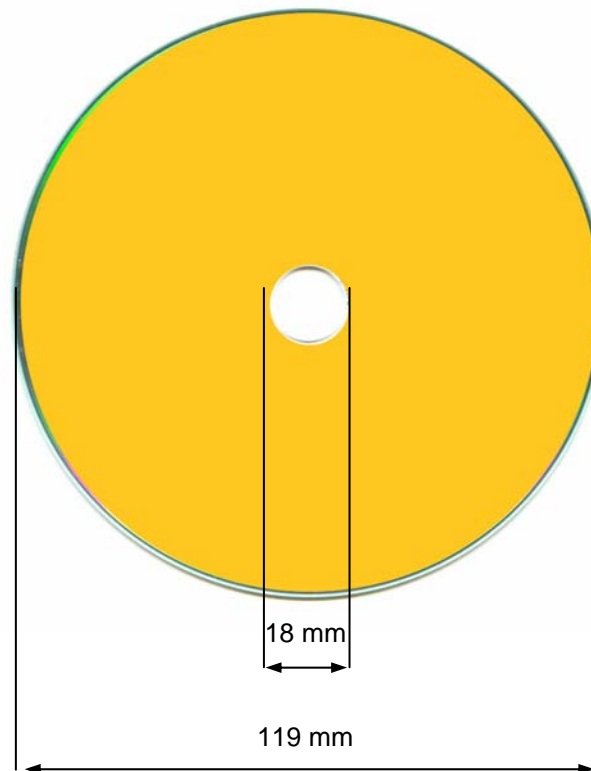


Bitte beachten Sie, dass bei allen Drucksachen außer dem Label ein Beschnitttrand von 3 mm eingehalten werden muss !

1. Label - Offset

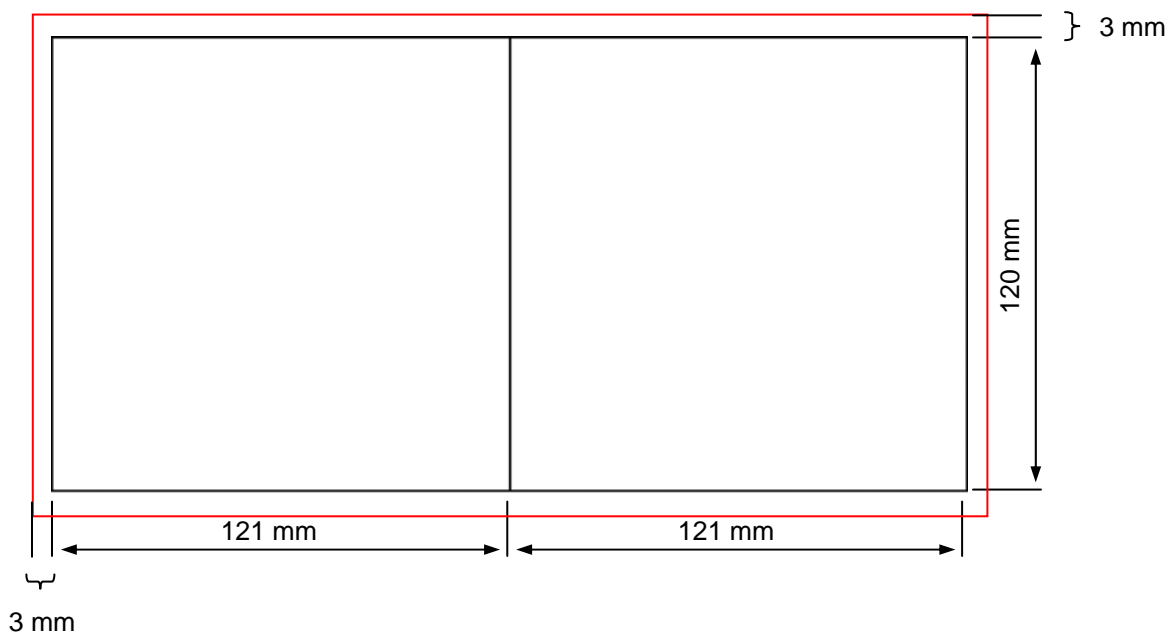


2. Label - Siebdruck



3. Spezifikationen für das Booklet

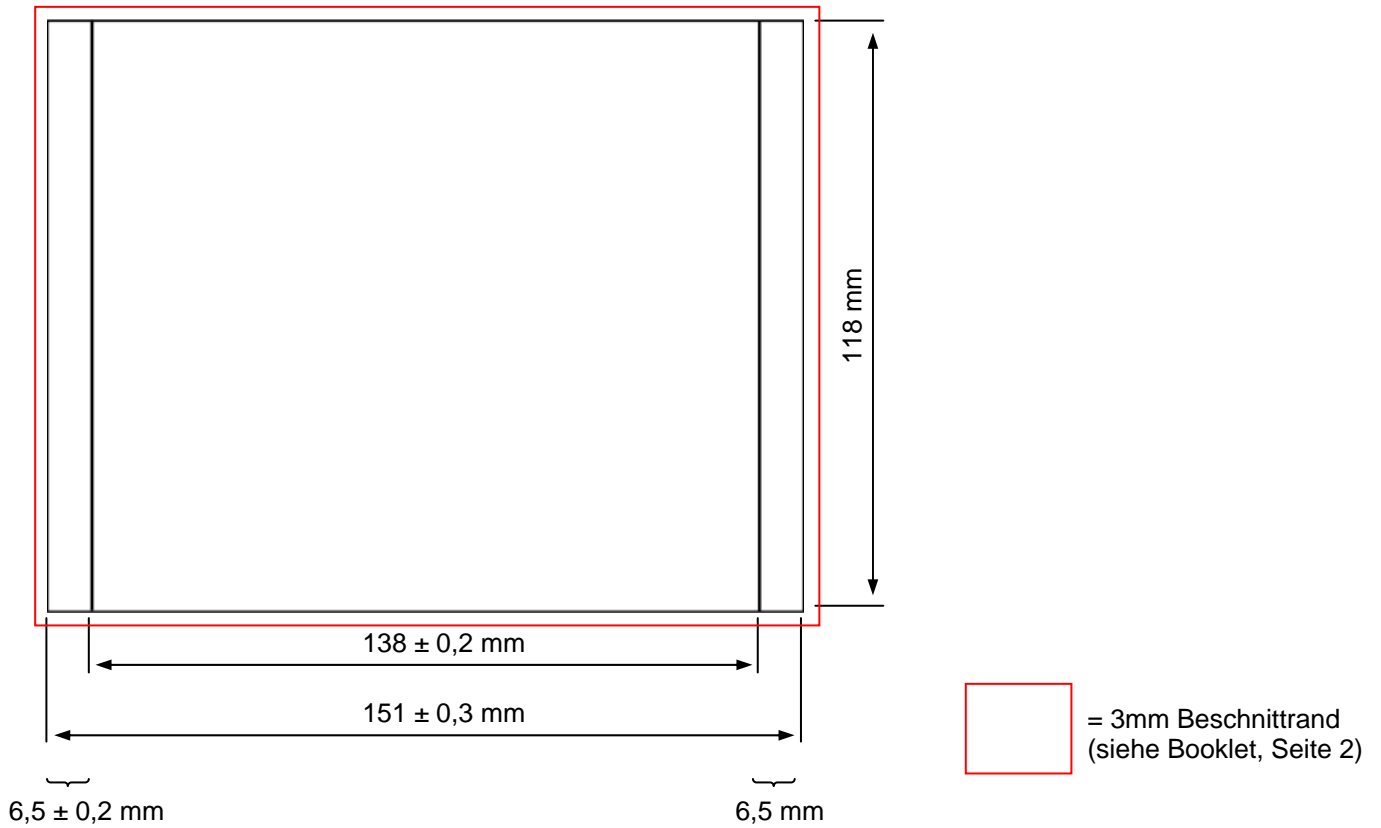
(gültig für Jewelbox, Brillant Box und Multibox)



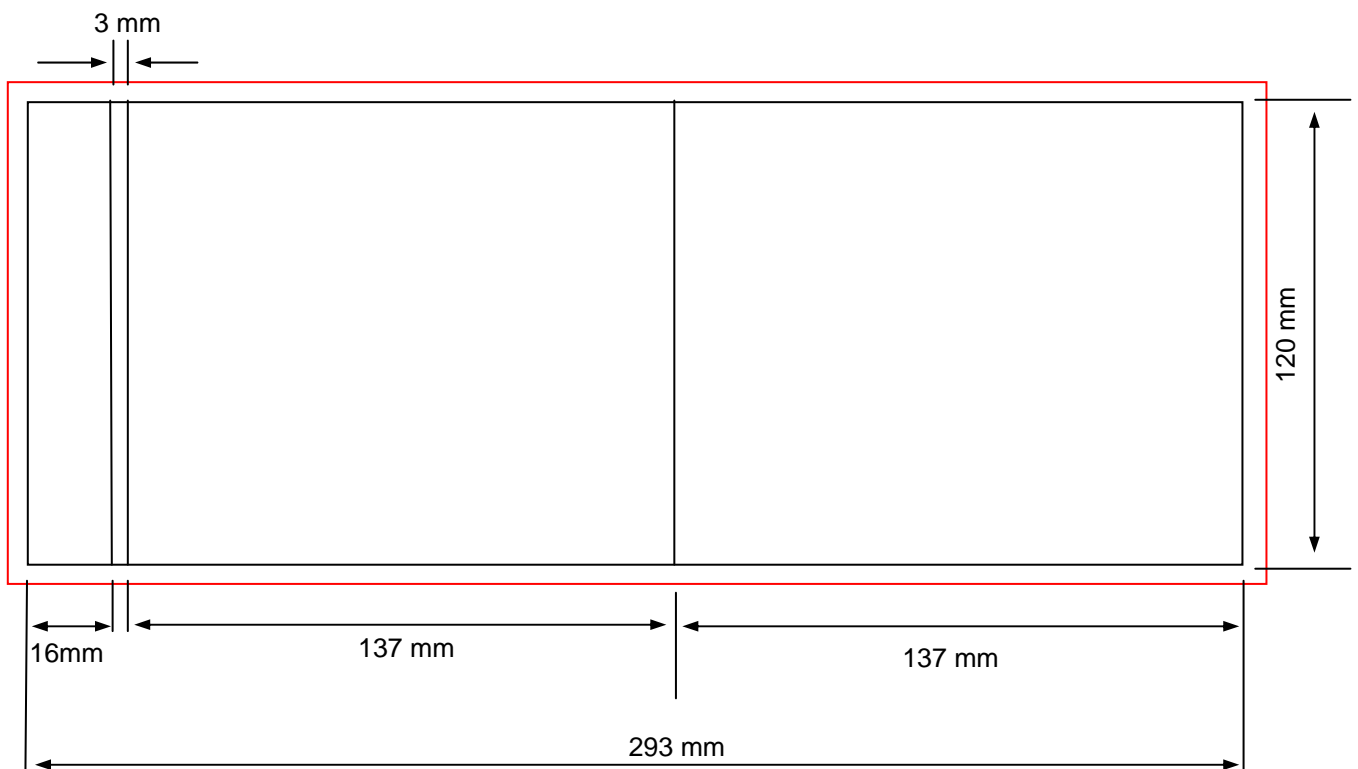
Der schwarze umrandete Bereich markiert den zu druckenden Inhalt, die rote Linie markiert den Beschnittrand. Bitte legen sie ihre Grafiken so an, dass sämtliche Inhalte in dem schwarz umrandeten Bereich liegen, ihre Grafik an sich muss jedoch die Abmessungen der roten Markierung aufweisen!!

4. Spezifikationen für die Inlaycard (Rückseiteneinlage) einer CD

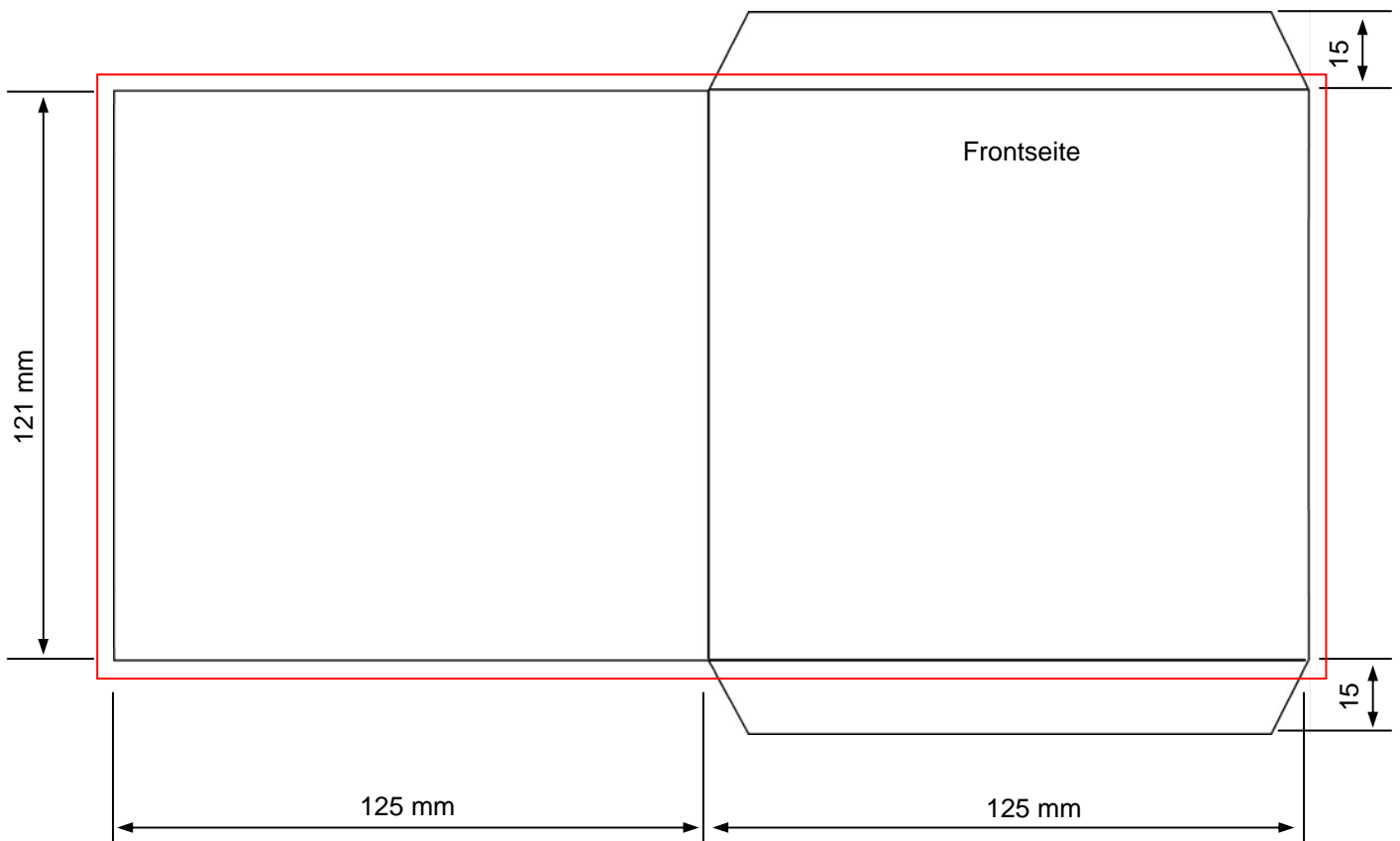
(gültig für Jewel Box, Brillant Box und Multibox)




5. Spezifikationen für die Maxi-Inlaycard

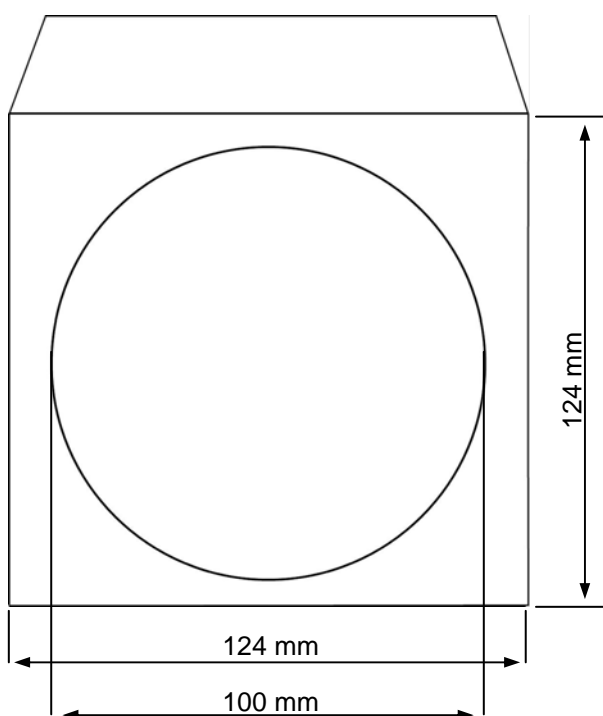


6. Spezifikationen der Kartonstecktasche

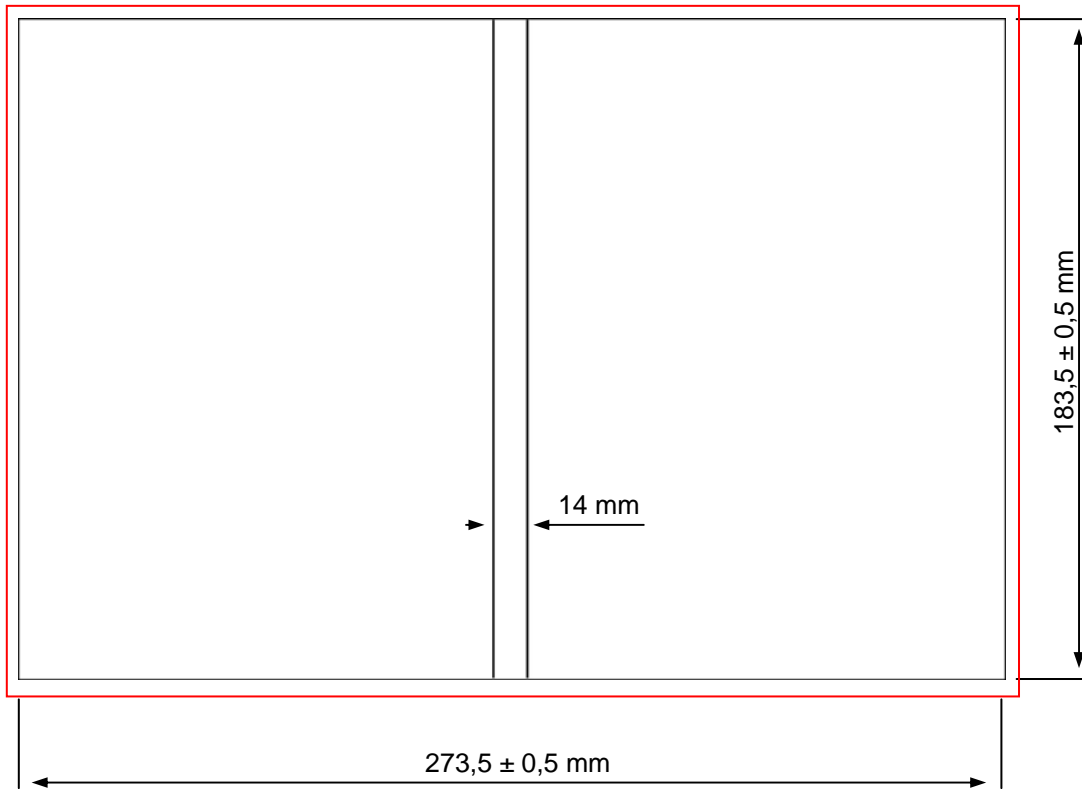



7. Spezifikationen für die Papierstecktasche

 = 3mm Beschnitttrand
(siehe Booklet, Seite 2)

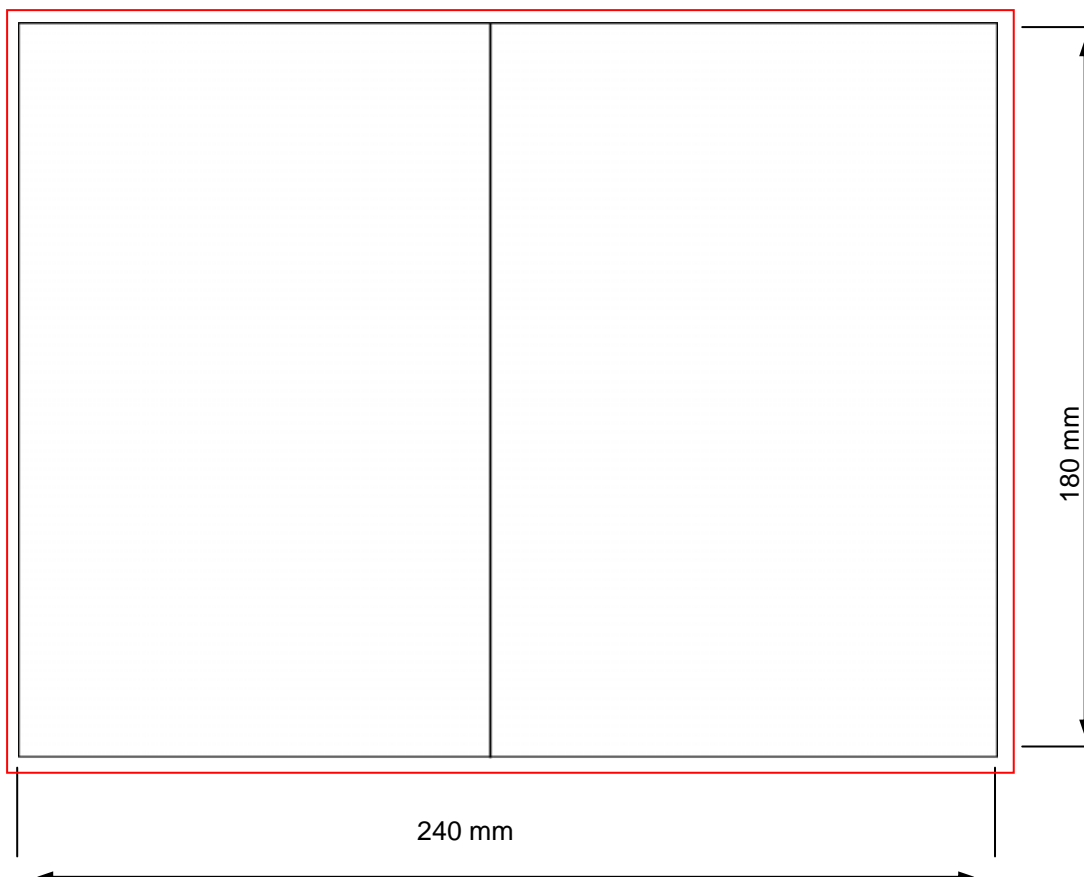


8. Spezifikationen für das DVD-Cover

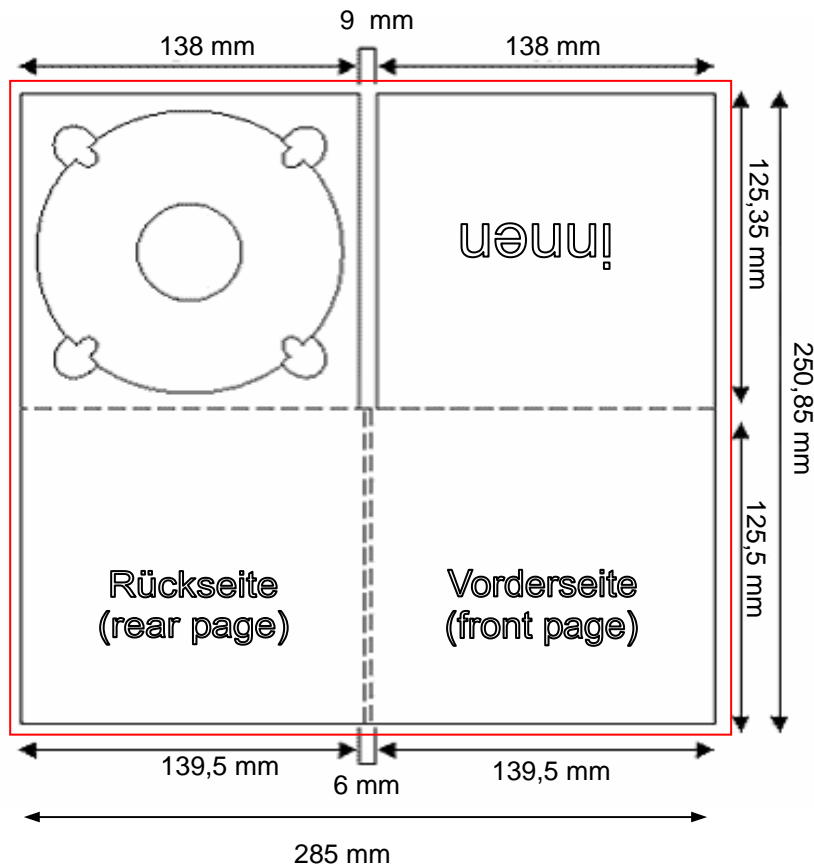



 = 3mm Beschnitttrand
(siehe Booklet, Seite 2)

9. Spezifikationen für das DVD-Booklet

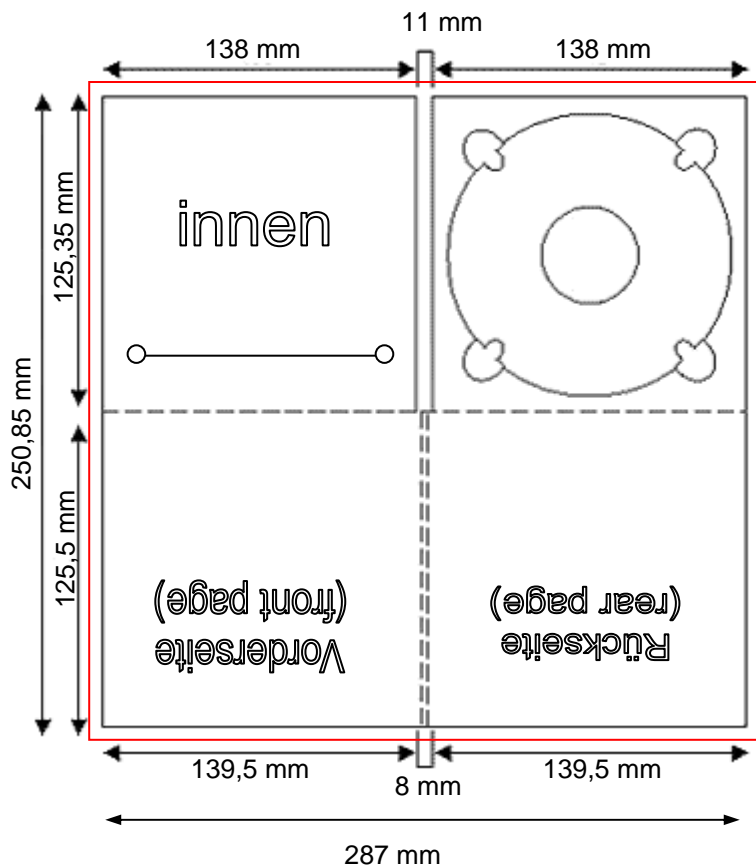



10. Spezifikationen für die Verpackung Digipak (ohne Bookletschlitz)



 = 3mm Beschnitttrand (siehe Booklet, Seite 2)

11. Spezifikationen für die Verpackung Digipak (mit Bookletschlitz)



 = 3mm Beschnitttrand (siehe Booklet, Seite 2)